



GMT MONTHLY MEMBERSHIP PROGRESS REPORT

Results as of: 3/31/2017

Multiple District LB

LOCATION: BRAZIL

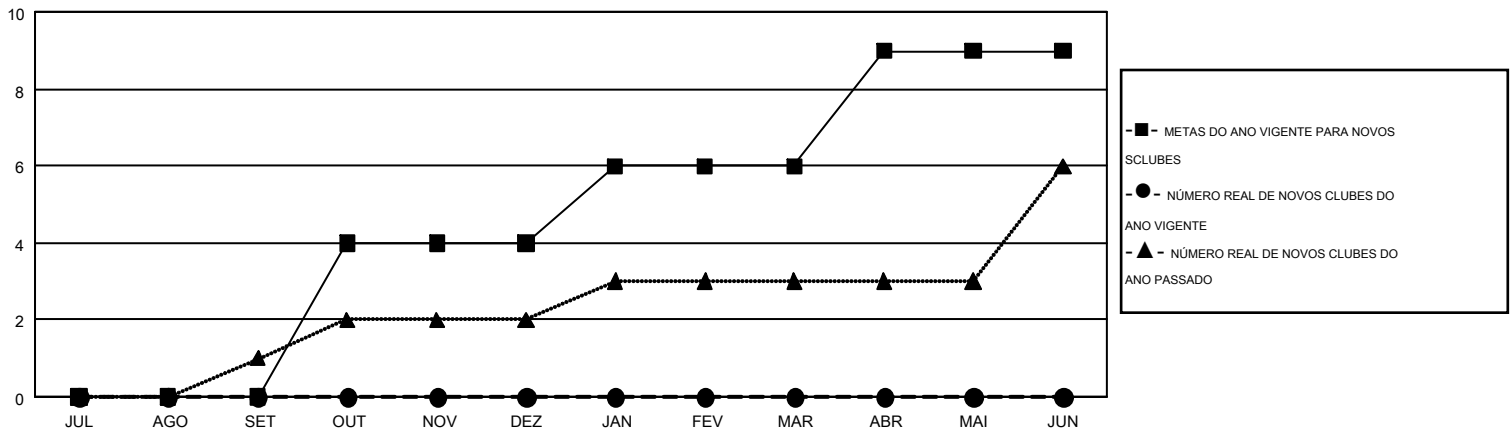
GMT: RICARDO SHOITI KOMATSU

GMT-AJ 3

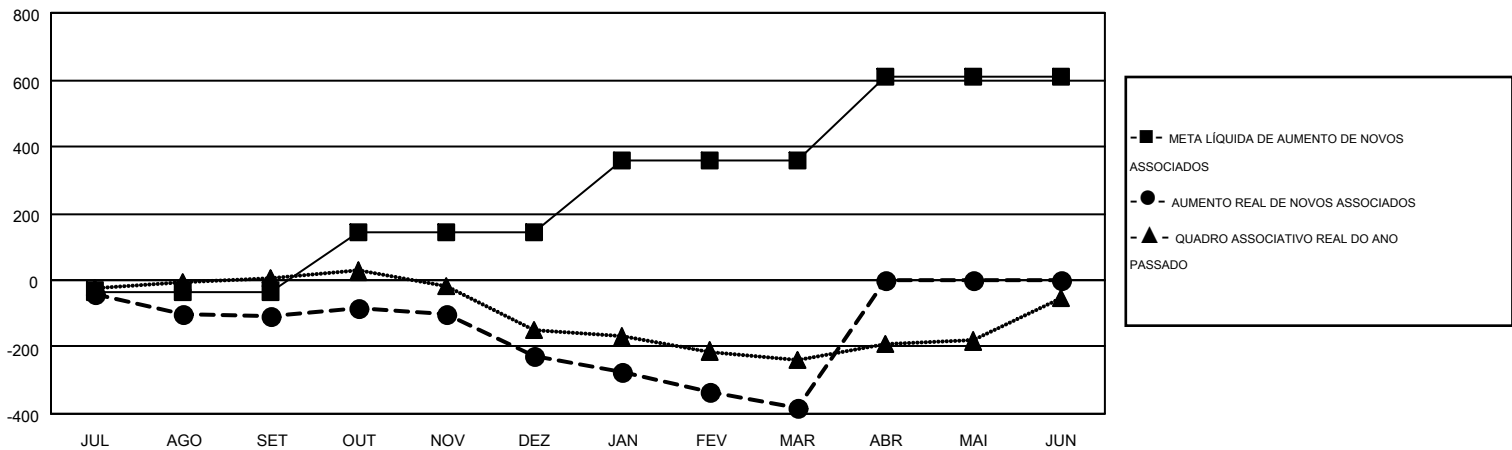
| Clubes | | | |
|---------------------------|----------------------|--------------|----------------|
| RESULTADOS PARA 2016-2017 | | | |
| TRIMESTRE | META DE NOVOS CLUBES | NOVOS CLUBES | CLUBES BAIXADO |
| JUL/AGO/SET | 0 | 0 | 1 |
| OUT/NOV/DEZ | 4 | 0 | 4 |
| JAN/FEV/MAR | 2 | 0 | 2 |
| ABR/MAI/JUN | 3 | 0 | 0 |

| Sócios | | | |
|---------------------------|--|---|--|
| RESULTADOS PARA 2016-2017 | | | |
| TRIMESTRE | META LÍQUIDA DE AUMENTO DE NOVOS ASSOCIADOS (sem reinscritos e transferidos) | AUMENTO REAL DE NOVOS ASSOCIADOS (sem reinscritos e transferidos) | BAIXA REAL DE ASSOCIADOS (inclui transferências) |
| JUL/AGO/SET | -33 | 158 | 263 |
| OUT/NOV/DEZ | 176 | 168 | 292 |
| JAN/FEV/MAR | 215 | 36 | 191 |
| ABR/MAI/JUN | 249 | 0 | 0 |

CUMULATIVO DO NÚMERO REAL E METAS DE NOVOS CLUBES



CUMULATIVO DO NÚMERO REAL E METAS DE SÓCIOS



| | | |
|------------------------|---|---|
| CLUBES BAIXADOS: 7 | 96 CLUBS OF 204 ADICIONADO 1 OU MAIS NOVOS SÓCIOS | DISTRIBUIÇÃO POR SEXO |
| | | MASCULINO 3,126 (59.68%) |
| | | FEMININO 2,112 (40.32%) |
| SÓCIOS BAIXADOS | CLIQUE AQUI PARA OS DADOS CUMULATIVOS DO QUADRO ASSOCIATIVO | TOTAL DE ASSOCIADOS EM UNIDADES FAMILIARES 1,850 |
| FALECIDO 26 | | ASSOCIADOS FAMILIARES PAGANDO A METADE DAS QUOTAS 962 |
| CLUBES CANCELADOS 76 | | |
| OUTROS 644 | | |
| TOTAL 746 | | |